

İMAJ

MAKİNE SANAYİ



BİZE ULAŞIN



ADRES : Cırtıman Mah. Atıksuyu Sokak No : 156/ 2 İskenderun TÜRKİYE



TELEFON : 0326 618 71 40 - 0532 574 04 33



MAIL : info@imajmakine.com

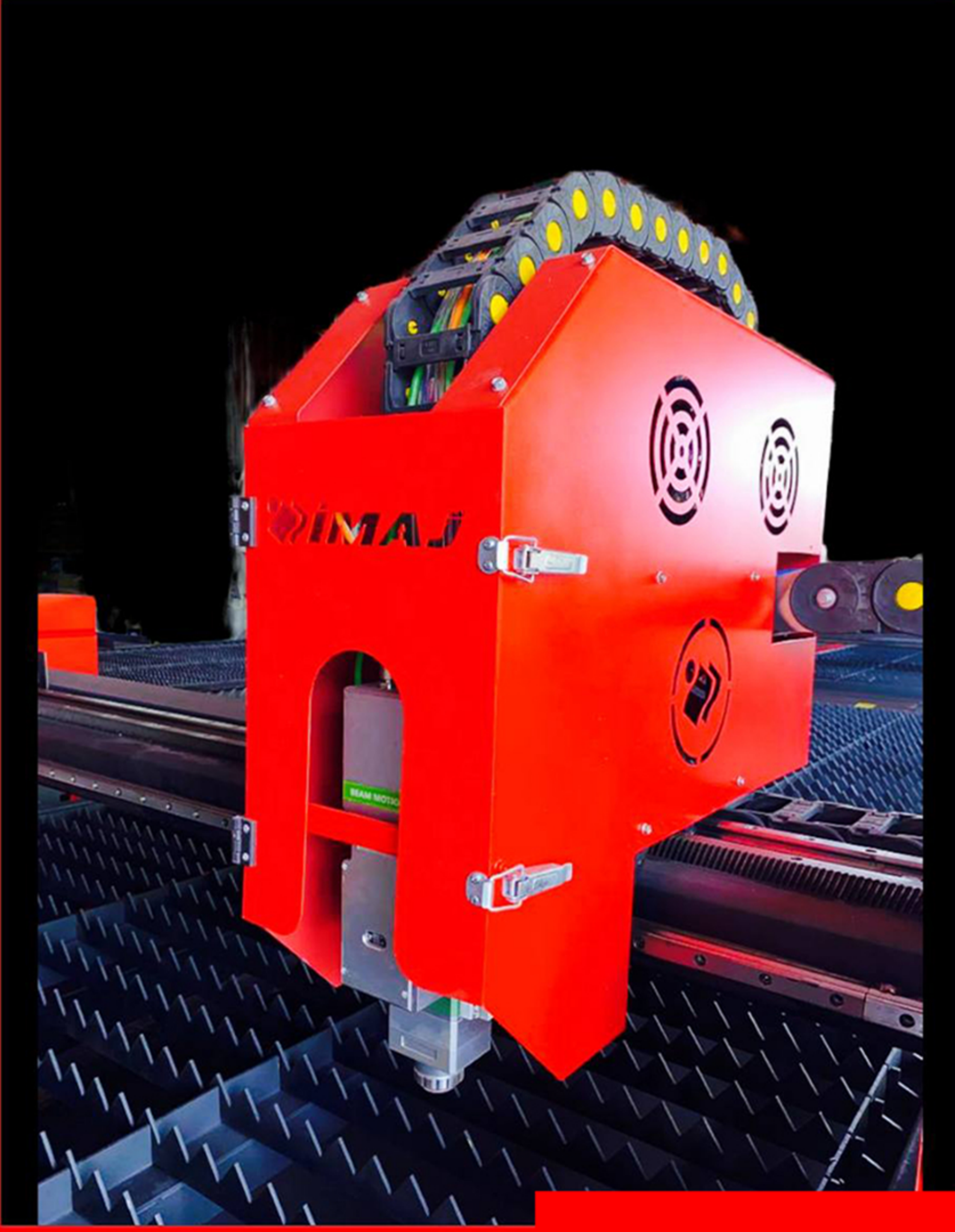


imajmakine

www.imajfiberlazer.com

İMAJ FİBER LAZER KESİM MAKİNESİ FL-3015İ TEKNİK ÖZELİKLER





F
İ
B
E
R

L
A
Z
E
R



K
E
S
İ
M

M
A
K
İ
N
E
S
İ



Teknik Yapılandırma

Açıklama	Teknik Özellikler
Model	3015S
Çalışma alanı	3000*1500mm
MAKS bağlantı hızı	120m/min
MAKS hızlanma	1.5G
Masa yük taşıma	1550kgs
Makine genel boyutları	2400x4670x1700mm
Toplam ağırlık	4000KGS
Konumlandırma hassasiyeti	±0.03mm
Yeniden konumlandırma hassasiyeti	±0.02mm
Z eksen hareketi	100mm
Lazer kafası	1kw OSPRI Manuel Odaklama 1.5kw-6kw OSPRI Otomatik Odaklama
Gantry yapısı	Uzman Tasarımlı Çelik Boru Kaynak Gantry Alternatif olarak Havacılık alüminyum çapraz kiriş
Makine yatağı	15-20mm Plaka kaynaklı yatak
Servo Motor ve Sürücü	İtalya INOVANCE
Kontrol Sistemi	1kw CYPCUT 1000 1.5kw-3kw CYPCUT 1500 6kw CYPCUT 2000S
Kılavuz Ray ve Dişli Rafi	Taiwan SHAC & YYC
Redüktör	Japan BEITOO
Otomatik Yağlama Sistemi	Standart

Satış sonrası hizmetler & Makine eğitimi:

İMAJ FİBER LAZER MAKİNELERİ Ulusal Standart kontrollerine bağlı olarak üretilmektedir.

<< GB247-87 Lazer makinelerinin Radyasyon Güvenliği/Makine tipleri/Çalışma Gereksinimler ve Kullanım

<<GB10320-88 Lazer Ürünleri ve Ekipmanlarının Elektrik Güvenliği>>

I. Paketleme ve Taşıma**II. Makine kontrol eğitimi****1. İşletme çalışanlarının ihtiyaçları Bilgisayar kullanma becerilerine ihtiyaç duyulması****2. Makinenin montajı, kalite kontrolü ve Kabulü:**

(1) Sözleşme koşullarına göre, makineyi alıcının ihtiyaç duyduğu yere teslim edilecek ve teknik mühendisimiz makineyi orada kuracak, gerekli gereksinimler yapıldıktan sonra mühendis

Makinenin son kontrollerini yapıp kullanıcıya teslim edecektir.

(2) Makine kontrol ve kabul standartları: tüm yedek parçalar iyi monte edilmiş, kurulum aşamasında test edilerek kullanıcıya teslim edilecektir.

3. Makinenin kurulumu ve eğitimi ☒**(1) Makinenin kurulması:**

Gerekli tüm malzemeler listelenecek ve müşteriye bildirilecektir, makine ayarının makul ihtiyaçları için müşteri mühendisimizle iletişim halinde olacaktır.

(2) Makine operatörünün eğitimi:

Mühendis, işçiler için makine operatörüne eğitimi sunacaktır: Cypcut kontrolü, makinenin çalıştırılması, bakım ve sorun giderme vb.

☒ Lazer kesim yazılımının kontrolü

☒ Gerekli parçaları kesmek için makineyi kullanın;

☒☒Makinenin operatörü:

☒ Açma, kapama hazırlıkları ve makinenin güç, voltaj, mod ayarlarını kontrol etme konuları

☒ çalışma platformunun ayarlanması ve ayarlanması Güvenlik koşulları

☒ Lazer kaynağı ve makinenin rutin bakımı;

☒ eğitim yeri; her iki taraf veya fabrikamız tarafından kararlaştırılacaktır.

III. Satış sonrası hizmet:

☒ Tüm makine 2 yıl Garantilidir (Koruma aynalar, nozullar vb. hariç),

☒ Garanti tarihi makine teslim tarihinden sonra başlar, süre içinde belirli koşullarda ücretsiz satış sonrası hizmetler sunulur.

☒ Garanti tarihi dışında, ücretli hizmetler işçilik maliyeti ve yedek parça maliyeti

☒ Makinenin çalışma koşulları için, düzenli olarak yerinde kontrol ederek veya telefon görüşmeleri yaparak müşterilerle iletişim halinde olacağız.

Makine Konfigürasyon Özellikleri

ŞASE Özellikleri



Yüksek Mukavemette 100x200 profil kullanılmıştır.
Lama ve levha sac kullanılarak desteklenmiştir.
Isıl işleme girmiş borwenklenmiş uzun yıllar sorun yaşatmadan kullanabileceğiniz ergonomik ve güçlü ŞASE yapısına sahiptir.

Lazer Jeneratörü



Yüksek ışın kalitesi
Yüksek güç, yüksek verimlilik
Yüksek güvenilirlik ve uzun ömür
Kompakt, sağlam paket
Genişletilmiş programlama arayüzü
6 yıldır piyasada kanıtlanmış, düşük arıza oranı

LAZER KAFASI

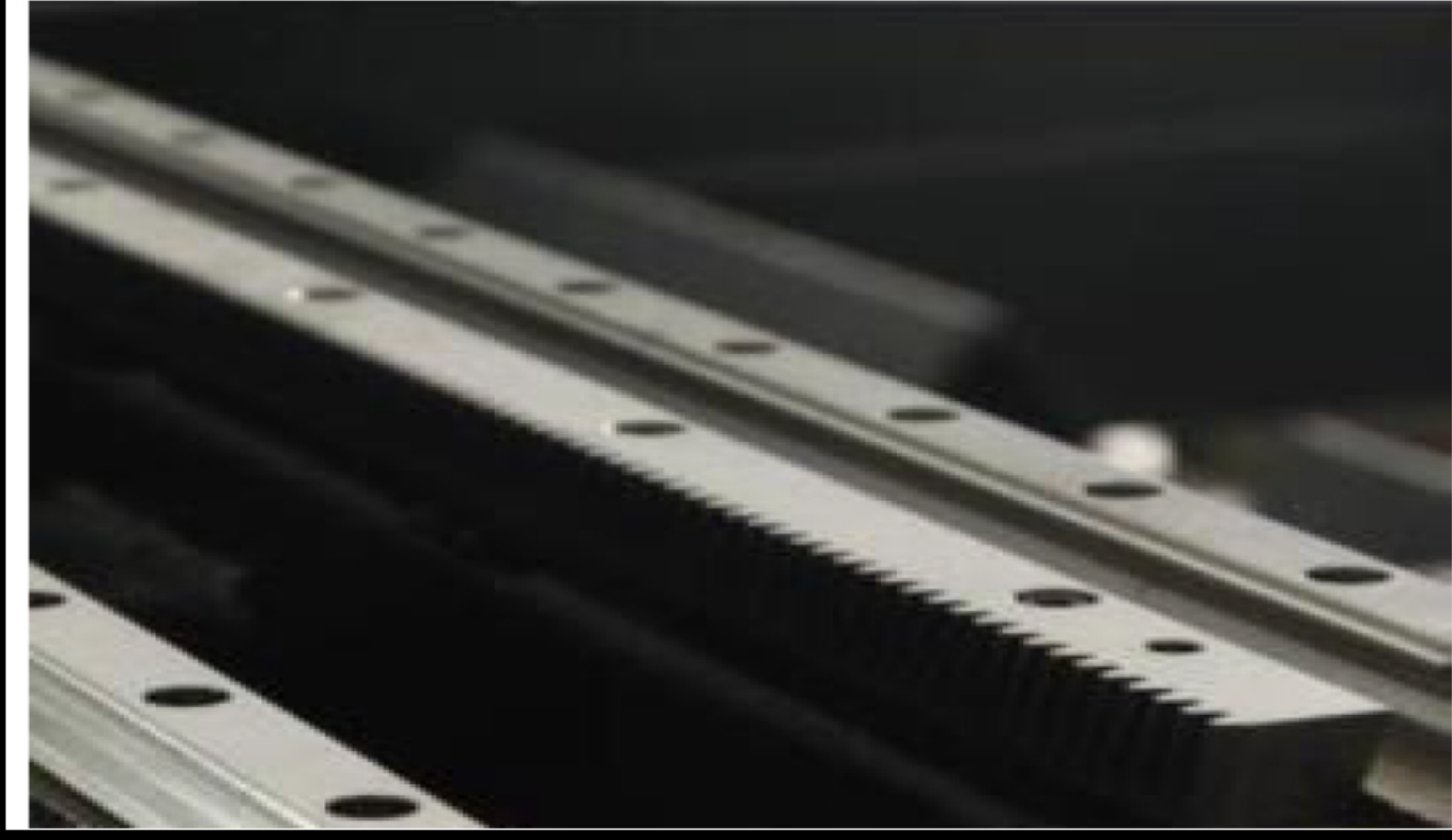


Standartlara göre uyarlanmış
Tam optik ve su soğutmalı
Üç adet koruma aynası sıkıca toz geçirmez
Uygulanabilir güç 1000W - 6000W
Hafif, küçük boyutlu, yüksek performanslı



Servo motor ve Redüktör

- ❖ Ünlü marka AC servo motor
- ❖ Sinyal aktarım hızı için zaman kazanın
- ❖ İstikrarlı kalite ve satış sonrası daha az sorun
- ❖ Japonya BEITTO redüktör



Rail & rack

- ❖ Tayvan'dan Orijinal Raf, her raf Güçlü sertlik ve yüksek hassasiyettedir

herkesin bir **imajı** olacak



Cyrcut İşletim sistemi

- ❖ İçeride aktarılan grafiklerin otomatik optimizasyonu
- ❖ Basit ve net süreç ayarları
- ❖ Esnek işleme kontrol çubuğu
- ❖ Zengin yerel istatistikler
- ❖ Doğru kenar bulma yardımı
- ❖ Çift tahrik sapması kendi kendini düzeltme

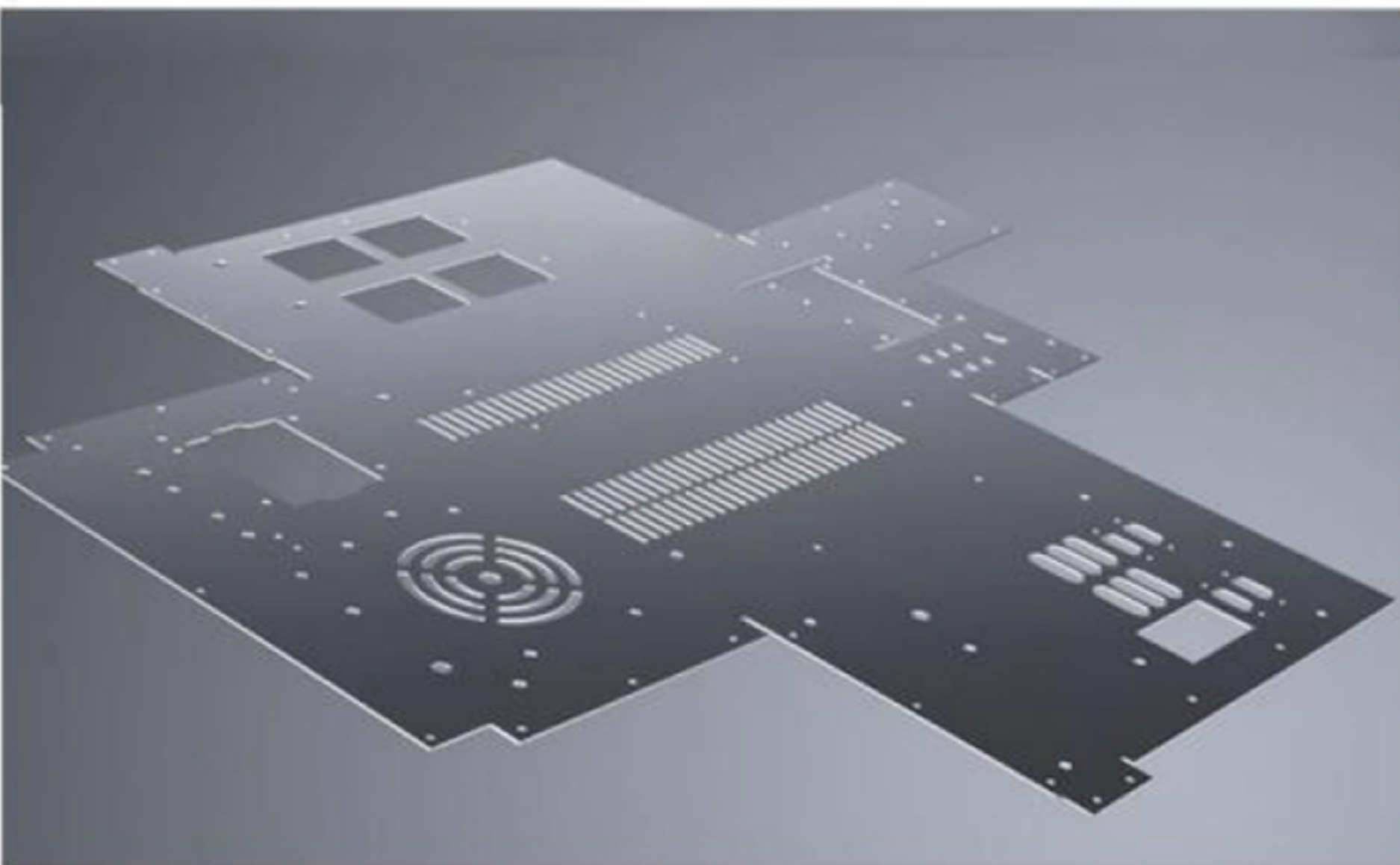
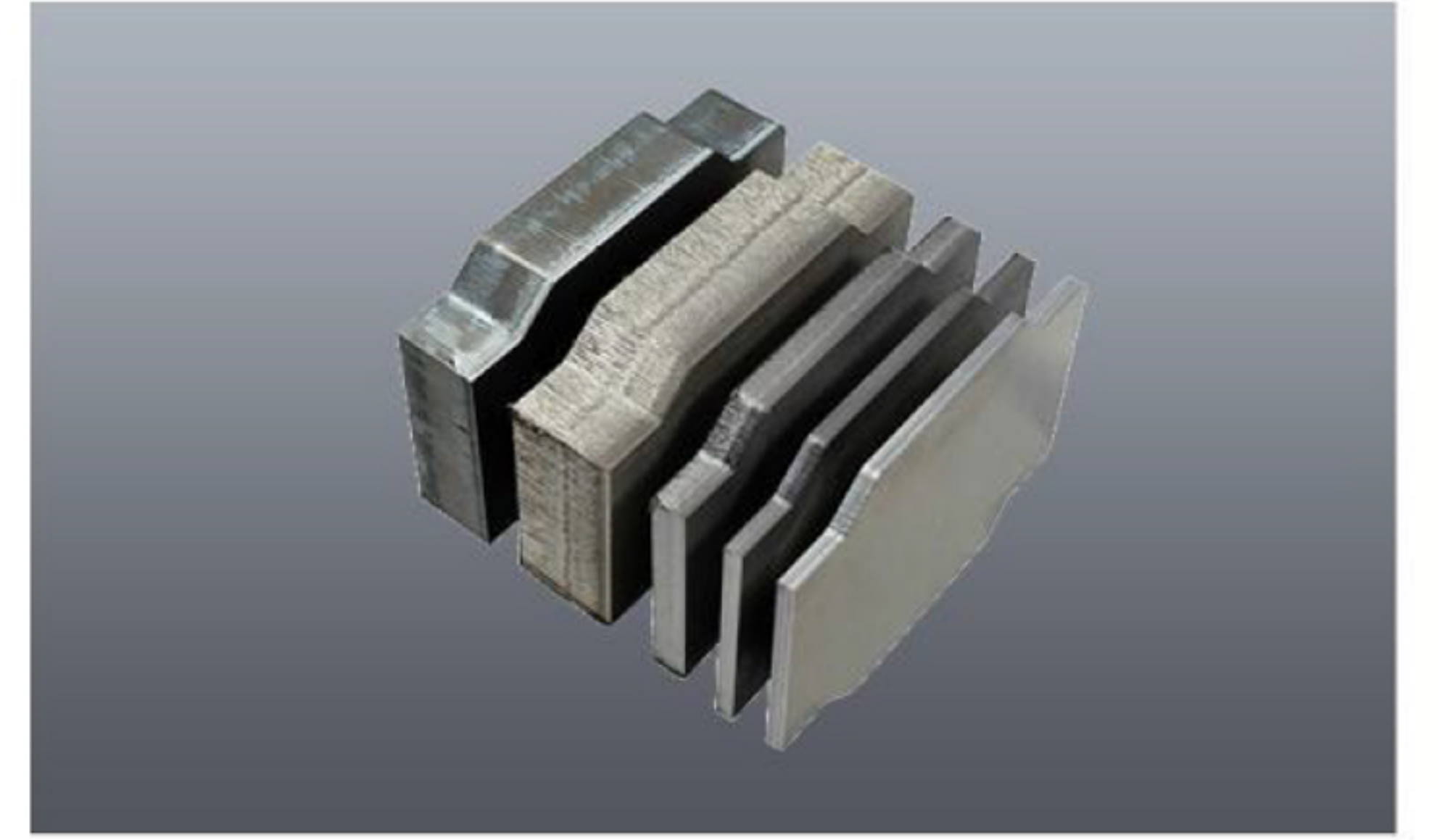
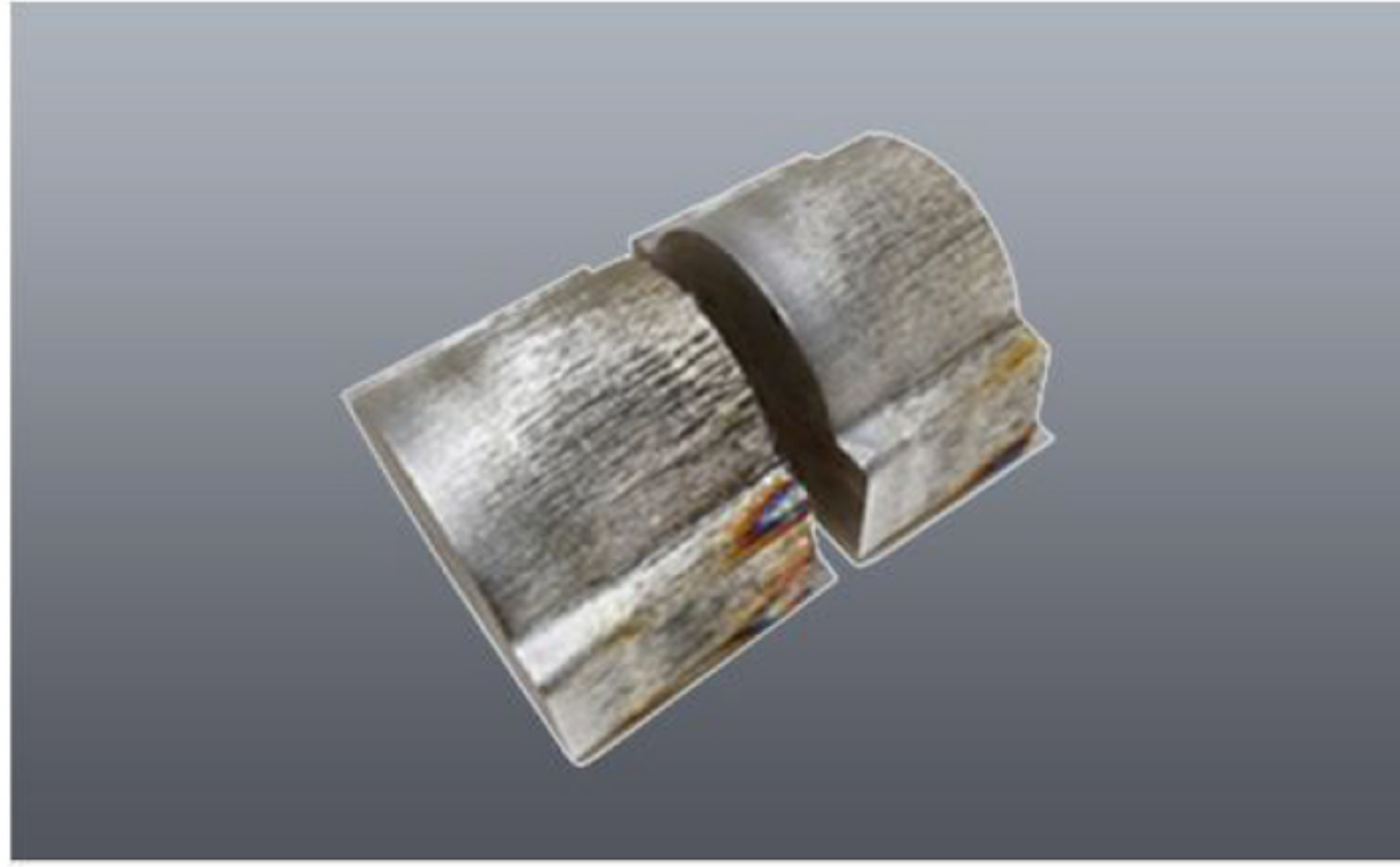
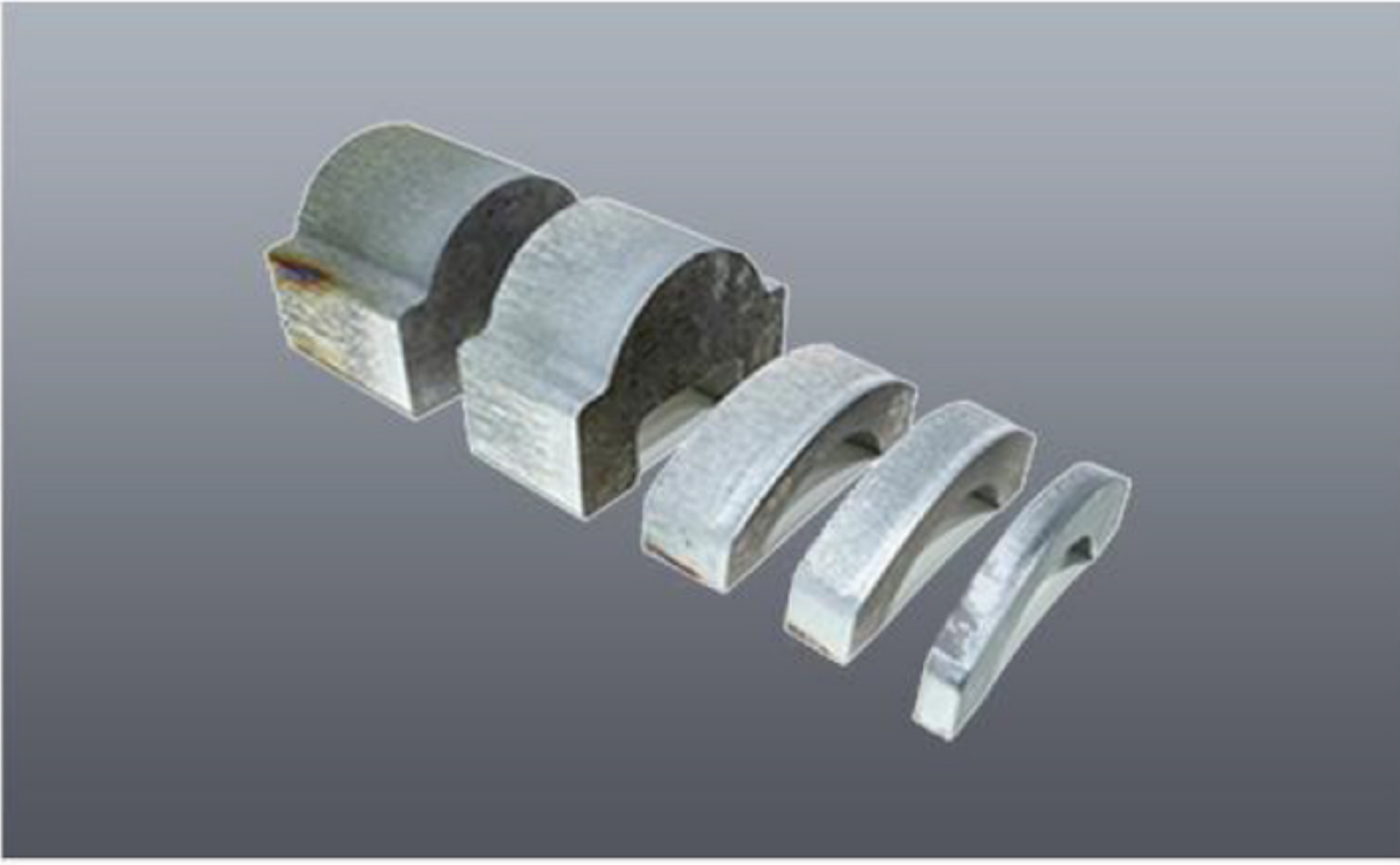
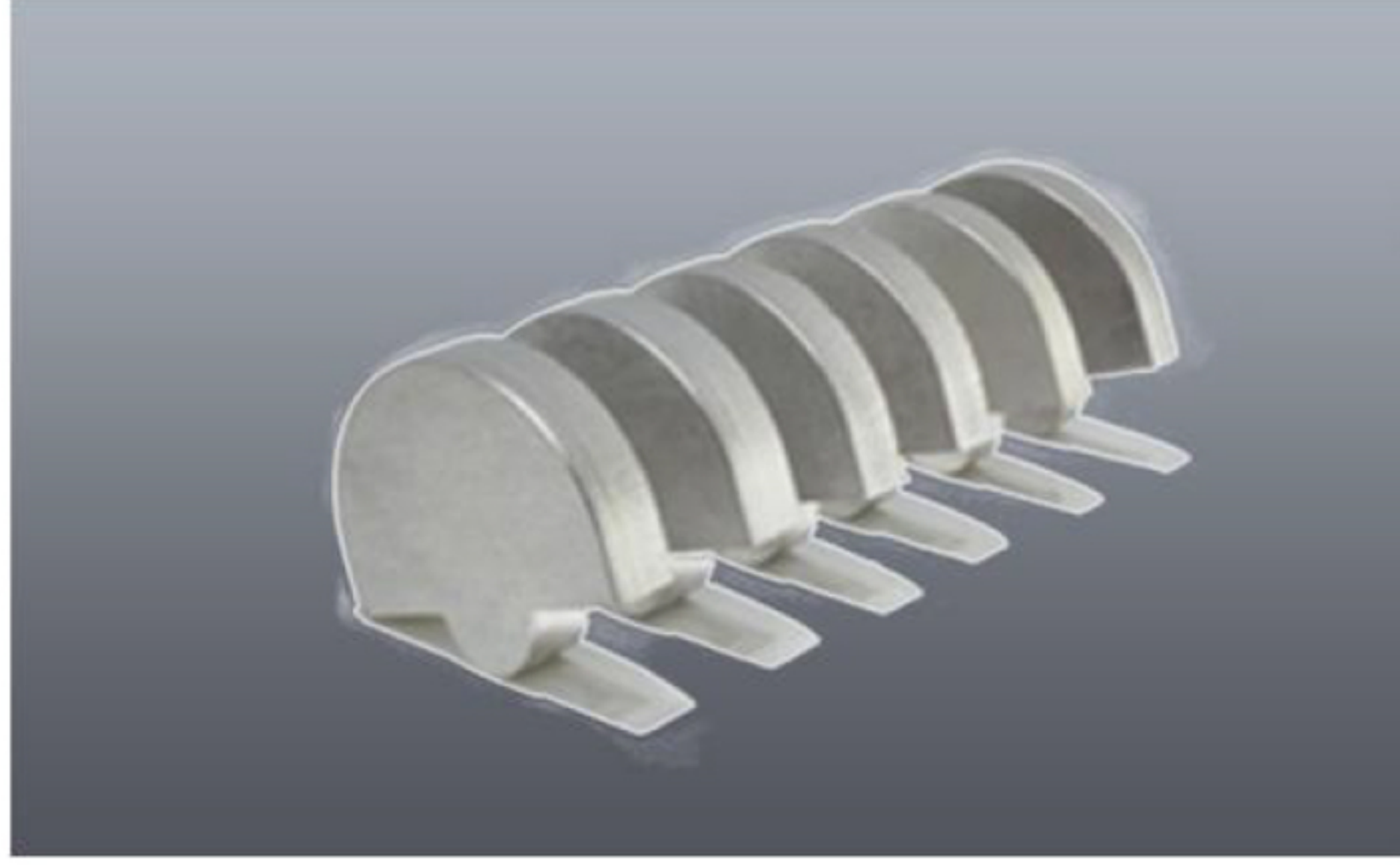
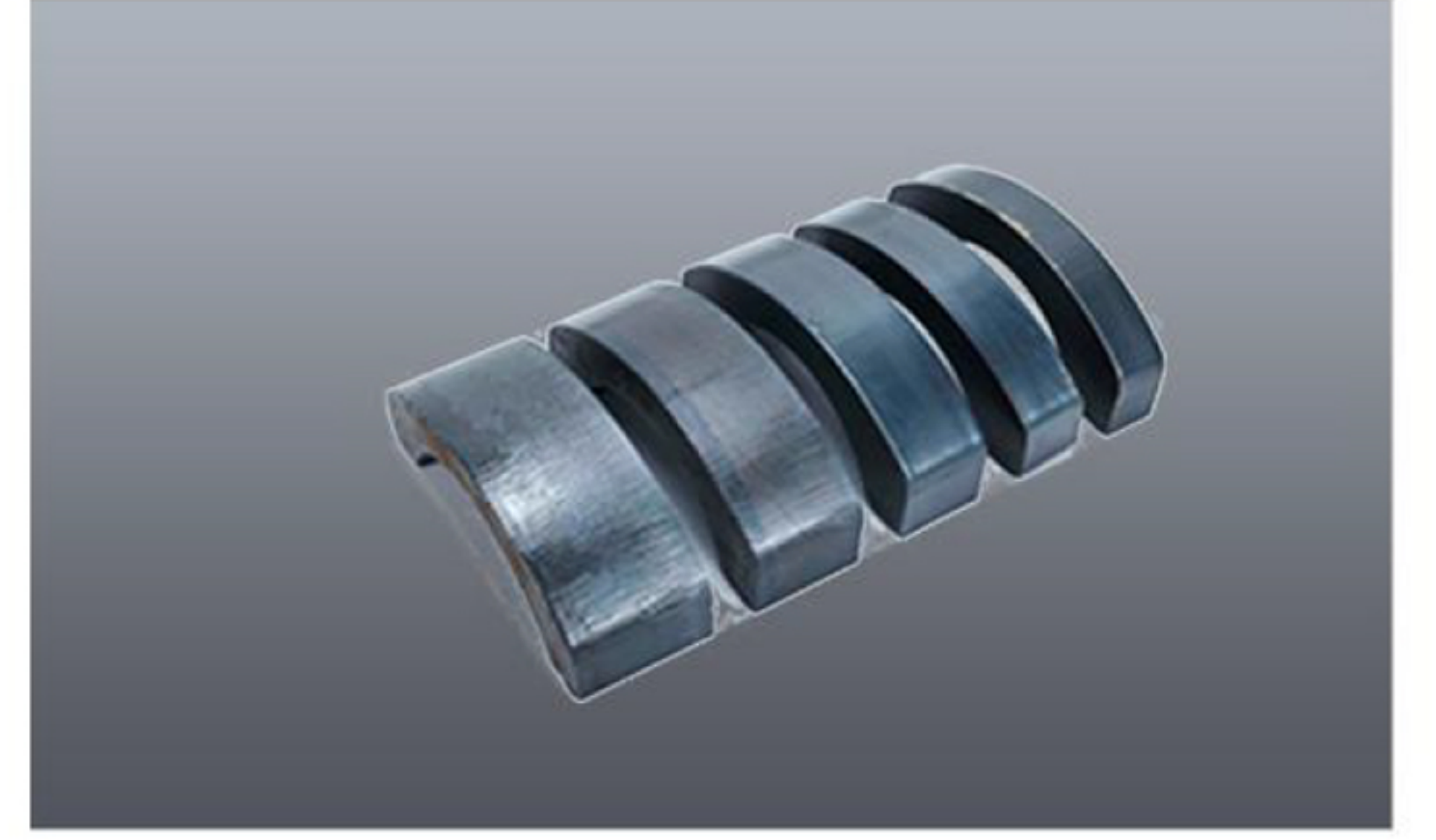
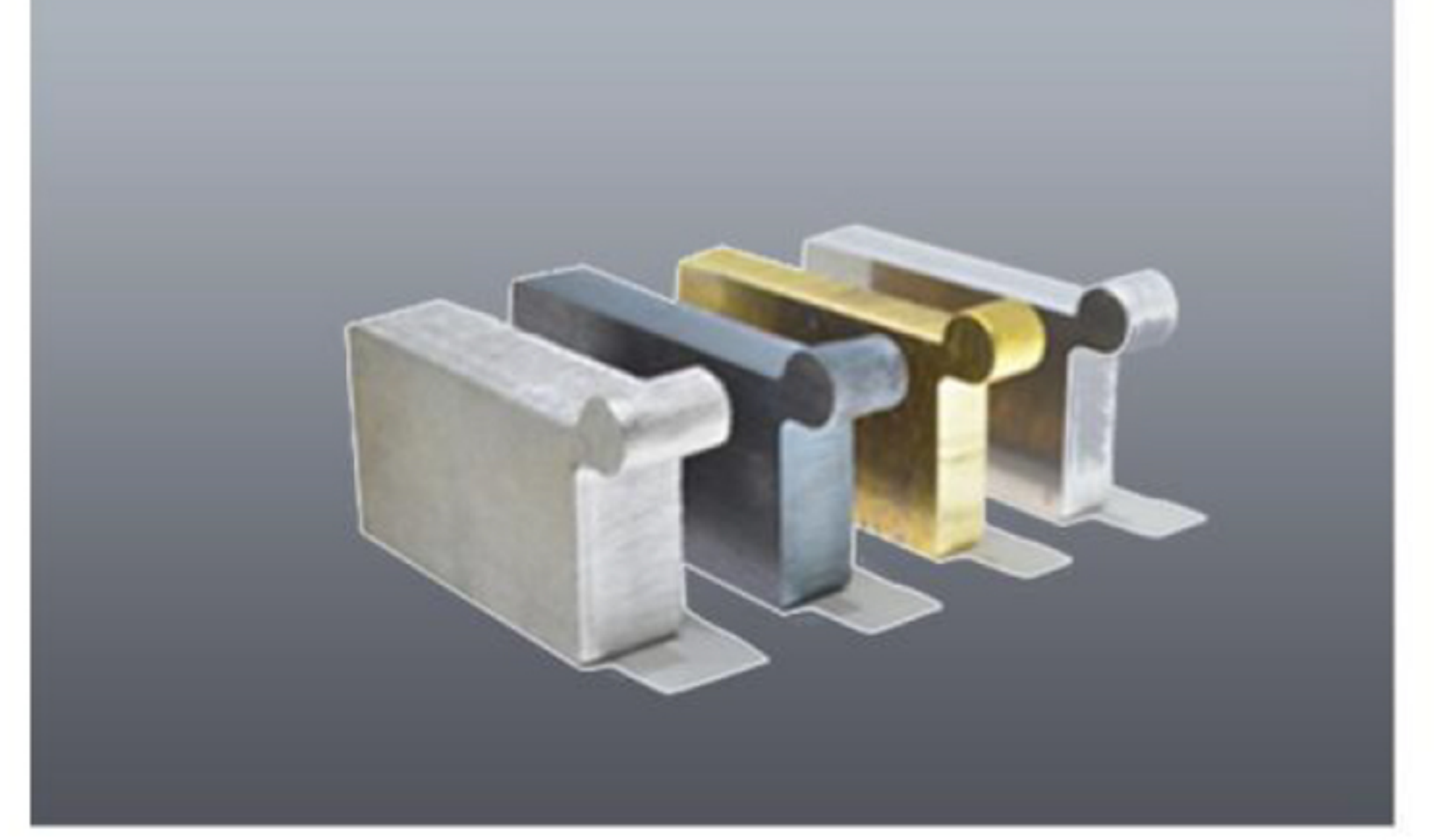
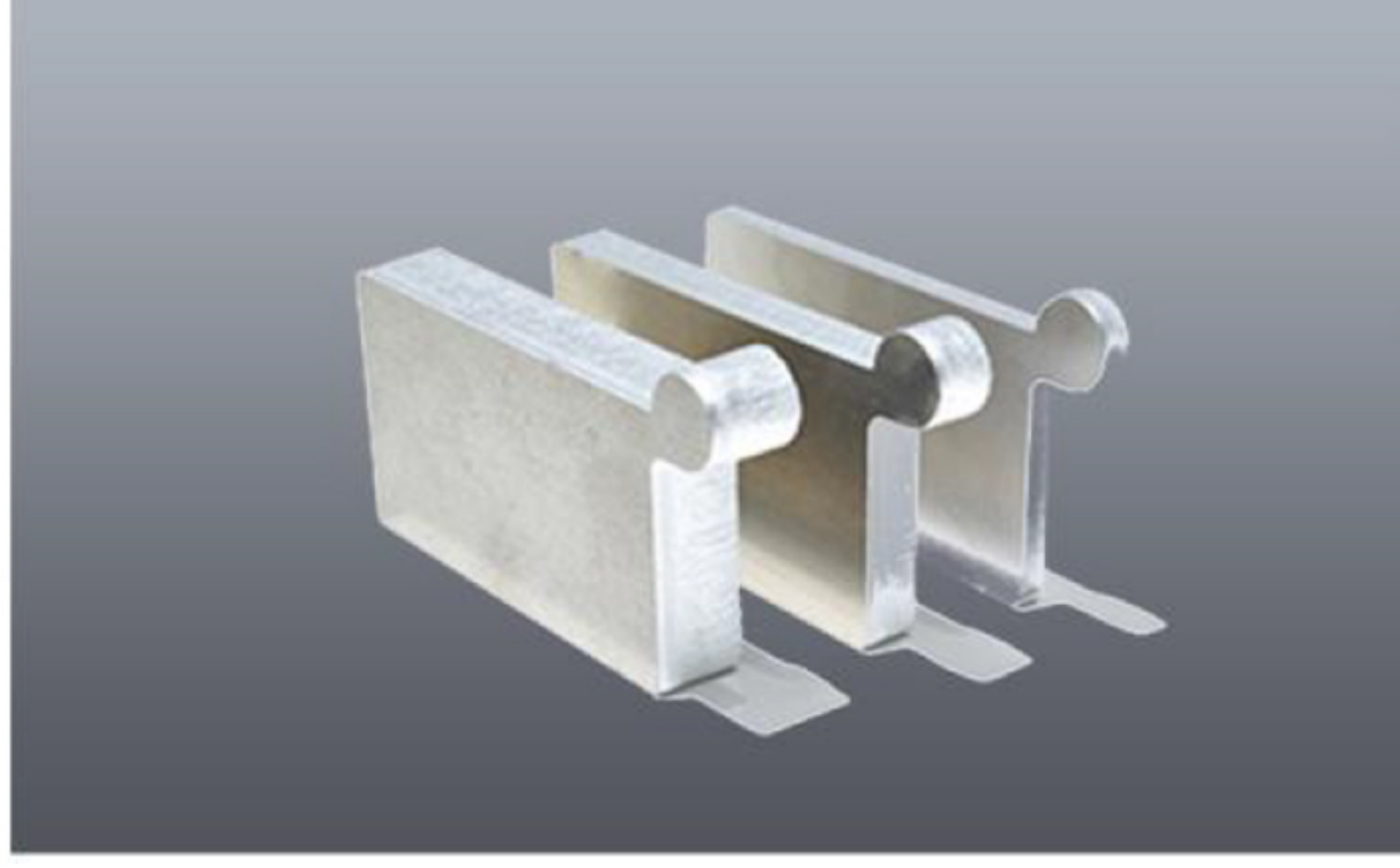
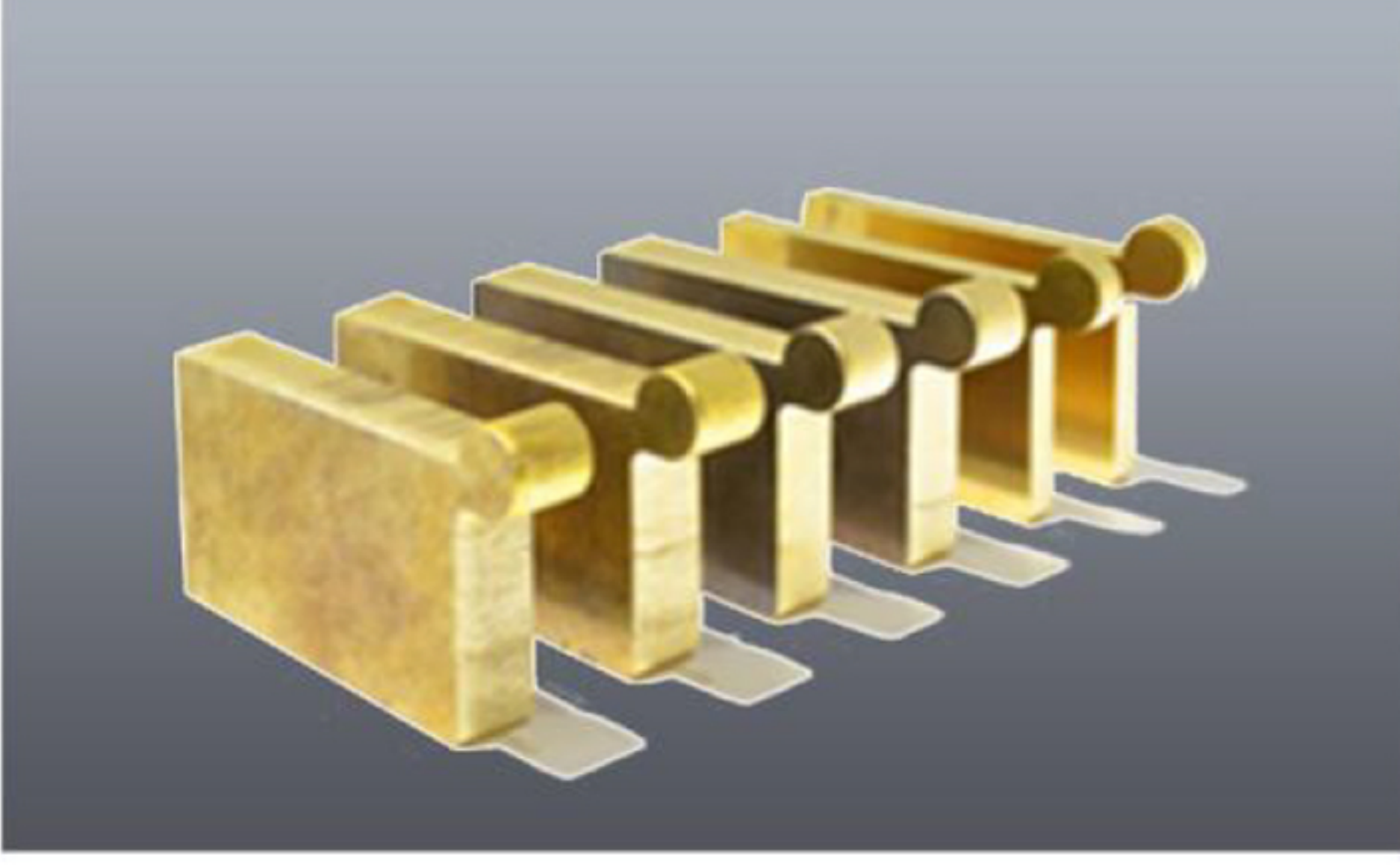


Toz giderme sistemi

- ❖ Akıllı spiral vakumlu toz giderme ile zaman paylaşım sistemi
- ❖ Otomatik hava çıkış anahtarı ve kesit hava egzozu
- ❖ Dumansız kesim elde etmek için tabanın altındaki arka şekilli sızdırmazlık yapısı tasarımı ile işbirliği yapın

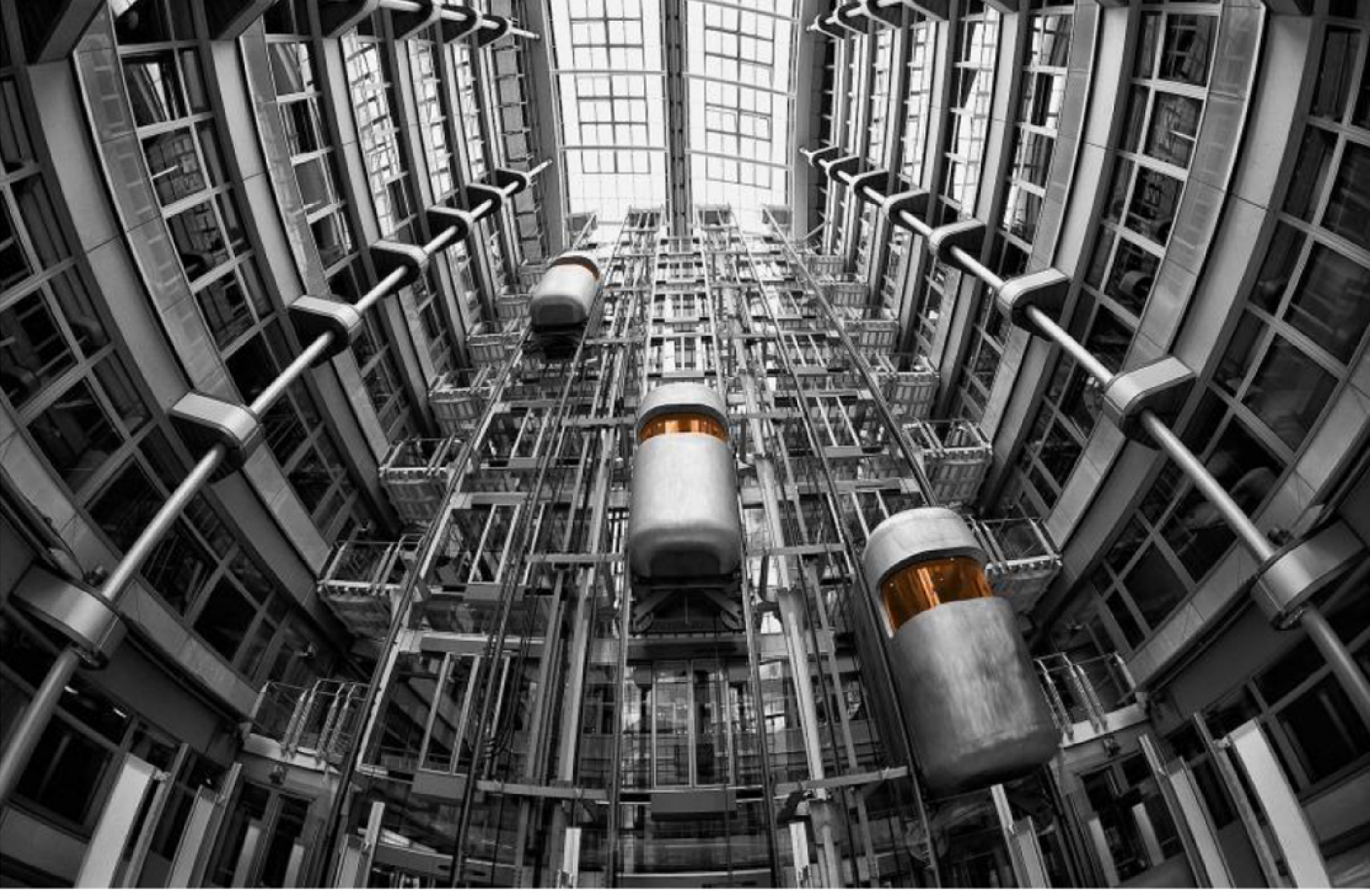
Makine İsmi	Açıklama
KESİM ALANI (NET):	1500 X 3000 mm
KABİN TİPİ:	TEK YADA DEĞİŞEN ÇİFT TABLA
LAZER KAYNAĞI:	JPT. MAK, RAYCUS
KESİM KAFASI:	BM111
KONTROL SİSTEMİ:	CYP2000C
ELEKTRİK DEVRE SİSTEMİ:	HYUNDAİ, DELTA
GAZ DEVRE SİSTEMİ:	SMC
HASSA KLAVUZ RAYI:	GH25
MAKİNE GÖVDESİ:	TAM OTOMATİK
MAKİNE AKSESUARLARI:	TAM OTOMATİK
ENDÜSTRİYEL BİLGİSAYAR:	STANDART
KRAMAYER VE PİNYON:	H2MD
FLANŞ DİŞLİ REDÜKTÖRÜ:	DELTA
Y-EKSEN ÇALIŞMA ALANI	0-3000 mm
X-EKSEN ÇALIŞMA ALANI	0-1500 mm
Z-EKSEN ÇALIŞMA ALANI	0-200 mm
SU SOĞUTMA SİSTEMİ:	S&A
AC SERVO MOTOR VE SÜRÜCÜ:	DELTA
ÇALIŞMA VOLTAJİ:	380V AC ~
FORMATLAR:	ai , plt , dxf, nc
İŞLENEN MALZEME:	Sac levha
MAX. YÜKLEME AĞIRLIĞI:	2500 kg
MENŞEİ:	TÜRK MALI

Kesim örnekleri ekranı



Fiber Lazer Kullanım Alanları

Lazer kesim makineleri, araç parçaları gibi çeşitli alanlarda uygulanabilir, tarım makineleri, asansör, gıda ekipmanları, dolap, mutfak eşyaları, taşıma makineleri, fitness ekipmanları, havalandırma, tıbbi cihazlar, çevre koruma ekipmanı ve benzeri pek çok şey.



VİZYON VE MİSYONUMUZ

Vizyonumuz

Şartsız müşteri ve çalışan memnuniyeti felsefesini kabul etmiş, kendi alanında lider ve saygınlık kazanmış, tanınmış bir marka olmak.

Misyonumuz

Faaliyette bulunduğumuz sektörde yeniliklerde lider olmak, bireysel ve kurumsal anlamda sürekli üstüne eklemek, teknolojinin bütün olanaklarını çalışanlarımıza ve müşterilerimize takdim etmek, topluma saygılı ve ahlaki ilkelere bağlı kalarak müşterilerimizin beklentilerini en üst seviyede karşılamak.



SERTİFİKALARIMIZ





BİZE ULAŞIN



ADRES : Cırtıman Mah. Atıksuyu Sokak No : 156/ 2 İskenderun TÜRKİYE



TELEFON : 0326 618 71 40 - 0532 574 04 33



MAIL : info@imajmakine.com

www.imajfiberlazer.com

